

ACCESORIOS MECÁNICOS

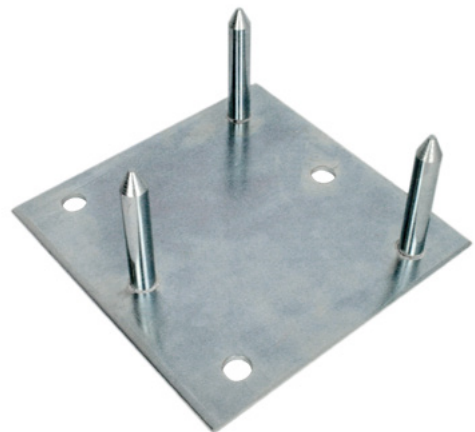
TIT 25 · TFT 25 · TFT 15 · TFT 12
BFT · GR



TFT 12



GR



BFT

TABLA TÉCNICA

TORRETAS

REFERENCIA		TIT 25	TFT 25	TFT 15	TFT 12
Código		025020	025021	025022	025030
Posición		Intermedia	Final	Final	Final
Altura	m	2,5	2,5	1,5	1,2
Dimensiones tubos	mm	Ø20 x 1,5	Ø20 x 1,5	Ø20 x 1,5	Ø20 x 1,5
Dimensiones varillas	mm	Ø8	Ø8	Ø8	Ø8
Material		Acero	Acero	Acero	Acero
Acabado		Zincado	Zincado	Zincado	Zincado
Tornillos		Acero inoxidable	Acero inoxidable	Acero inoxidable	Acero inoxidable
Diámetro máximo cuello puntero *	mm	-	50	50	50

* Mástil recomendado: M 200

BASE FIJA PARA TORRE

REFERENCIA		BFT
Código		025018
Dimensiones platina	mm	200x200x40
Anclaje al suelo		Mediante tornillos / Ganchos roscados
Diámetro agujeros base	mm	Ø15
Dimensiones pivotes	mm	85 x Ø15
Anclaje a la torreta		Inserción pivote atornillado
Material		Acero
Acabado		Zincado
Cantidad por embalaje	Uds	4

GANCHO ROSCADO

REFERENCIA		GR
Código		025019
Profundidad	mm	27 x Ø10,7
Gancho	mm	8 x Ø10,7
Material		Acero
Acabado		Zincado
Tornillos	Pcs	2
Métrico tornillos		M12