

SWITCH GERENCIÁVEL

SWG 24 L2



- ✓ 24 portas 10/100/1000 Mbps + 4 portas SFP
- ✓ Funcionalidade Layer 2+ para roteamento mais eficiente
- ✓ Norma IEEE802.3, 802.3u, 802.3ab, 802.3x, 802.3af, 802.3at
- ✓ Gestão VLAN, IGMP snooping, MACs admin, port mirroring,...
- ✓ Acesso CLI, telnet, web-management, SNMP
- ✓ 1U de rack 19"
- ✓ Multi-cenário (instalações empresarias, hotéis SoHo,...)
- ✓ Produto idóneo para integrar em instalações de GPON by EK, EK CAST, EK HOTEL, WiFi by EK



SWG 24 L2

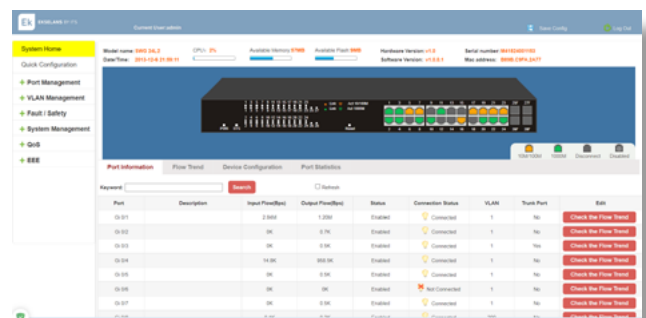
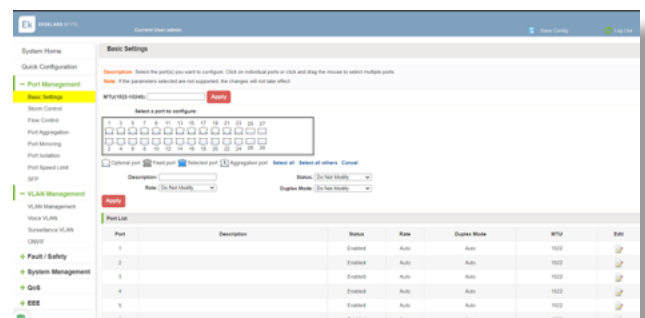




TABLA TÉCNICA

REFERÊNCIA		SWG 24 L2
Código		334200
Número de portas	Mbps	24 x 10/100/1000
Funções de portas		IEEE 802.3 para Ethernet IEEE 802.3u para Fast Ethernet IEEE 802.3at (para DGS-1100-08P) MDI/MDIX automático O controlo de fluxo IEEE 802.3x admite modo dúplex completo Admite operação de dúplex médio/completo (a metade a 10/100 Mbps, completo a 1000 Mbps)
Capacidade de comutação	Gbps	56
Taxa máxima de reenvio	Mpps	41,66
Tabela de direcções MAC		8K
Packet buffer	MB	4
Memoria flash	MB	16
Modo standby	W	6,143
Consumo máximo de energia	W	16,34
Alimentação		Fonte de alimentação interna de 100 a 240 V CA, 50 a 60 Hz
MTBF		415,670 h
VLAN		Port-based VLAN 802.1Q tagged VLAN Auto Surveillance VLAN Voice VLAN Management VLAN
Características L2		- Controlo de fluxo Controlo de fluxo 802.3x - parcelas até 10.000 Bytes - IGMP snooping Conhecimento de IGMP Snooping V1/V2/V3 / Admite 256 grupos / Interrogador de IGMP - Agregação de links 802.3ad: Admite um máximo de 8 grupos por dispositivo e 8 portas por grupo - Loopback detection - Diagnóstico de cabos - LLDP - Duplicação de portas One-to-one / Many-to-one Protocolos 802.1D STP / 802.1w RSTP / 802.1s MSTP
Dissipação de calor		55.77 BTU/h
Ventilação		Sem ventilador
Temperatura de funcionamento	°C	0 - 50
Humidade	%	10 - 90 (sem condensação)
Dissipação máx.	BTU/h	7,03
Dimensões	mm	440 x 280 x 44
Peso	Kg	2,295