

SWITCH GESTIONABLE

SWG 24 L2



- ✓ 24 puertos 10/100/1000 Mbps + 4 puertos SFP
- ✓ Funcionalidad Layer 2+ para enrutamiento más eficiente
- ✓ Estándares IEEE802.3, 802.3u, 802.3ab, 802.3x.
- ✓ Gestión VLAN, IGMP snooping, MACs admin, port mirroring,...
- ✓ Gestion a través de WEB, SSH, TELNET, SNMP.
- ✓ 1U de rack 19"
- ✓ Multi-escenario (instalaciones empresariales, hoteleras, SoHo,...)
- ✓ Producto idóneo para combinar en instalaciones de GPON by EK, EK CAST, EK HOTEL, WiFi by EK



SWG 24 L2

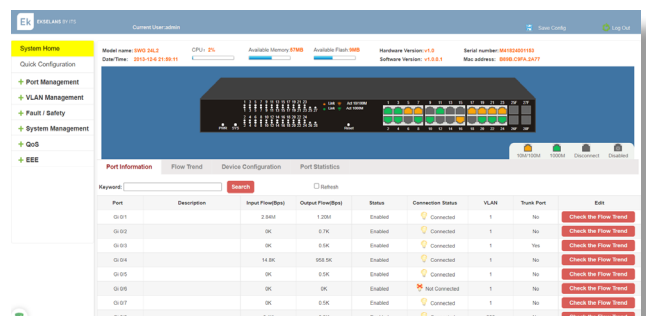
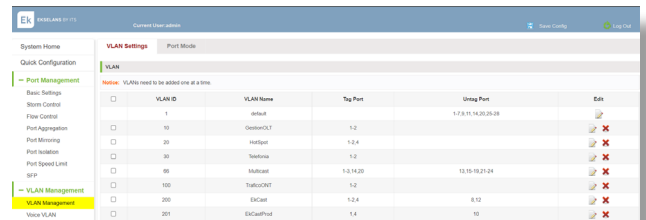
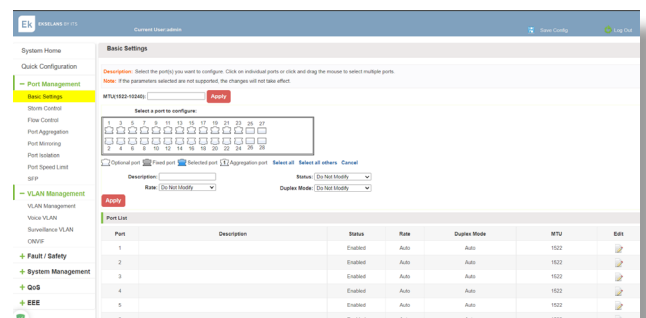




TABLA TÉCNICA

REFERENCIA		SWG 24 L2
Código		334200
Número de puertos	Mbps	24 x 10/100/1000
Funciones de puerto		IEEE 802.3 para Ethernet IEEE 802.3u para Fast Ethernet IEEE 802.3u por IEEE 802.3ab GB Ethernet MDI/MDIX automático El control de flujo IEEE 802.3x admite el modo dúplex completo Admite operación de dúplex medio/completo (la mitad a 10/100 Mbps, completo a 1000 Mbps)
Capacidad de conmutación	Gbps	56
Tasa máxima de reenvío	Mpps	41,66
Tabla de direcciones MAC		8K
Packet buffer	MB	4
Memoria flash	MB	16
Modo standby	W	6,143
Consumo máximo de energía	W	16,34
Alimentación		Fuente de alimentación interna de 100 a 240 V CA, 50 a 60 Hz
MTBF		415,670 h
VLAN		Port-based VLAN 802.1Q tagged VLAN Auto Surveillance VLAN Voice VLAN Management VLAN Max. 4094 VLAN
Características L2		- Control de flujo IGMP Snooping V1/V2/V3 / Admite 256 grupos MLD snooping Link aggregation - Loopback detection - LLDP Spanning tree 802.1D STP / 802.1w RSTP / 802.1s MSTP QOS Port mirroring
Seguridad		DDOS ACL
Gestión		WEB, SSH, TELNET, SNMP.
Disipación de calor		55,77 BTU/h
Ventilación		Sin ventilador
Temperatura de trabajo	°C	0 - 50
Humedad	%	10 - 90 (sin condensación)
Disipación máx.	BTU/h	7,03
Dimensiones	mm	440 x 280 x 44
Peso	Kg	2,295