

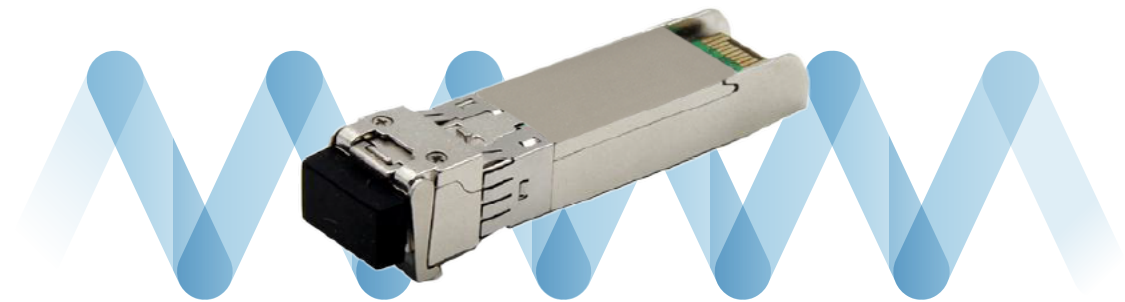
SFP10G-MM - 310055



SFP+ 10GBASE-SR, conector LC, 850 nm, multimodo (MM), hasta 300 m, de 0 °C a +70 °C

DESCRIPCIÓN

SFP+ 10GBASE-SR, conector LC, 850 nm, multimodo (MM), hasta 300 m, de 0 °C a +70 °C



PUNTOS FUERTES

- Admite velocidades de transmisión de 1,25 Gb/s a 10,3 Gb/s
- Interfaz óptica conforme a la norma IEEE 802.3ae
- Interfaz eléctrica conforme a la norma SFF-8431
- Conectable en caliente
- Transmisor DFB de 1310 nm, fotodetector PIN
- Temperatura de funcionamiento de la carcasa:
Comercial: de 0 a 70 °C
Industrial: de -40 a +85 °C
- Bajo consumo energético
- Aplicable a conexiones SMF de 10 km
- Carcasa totalmente metálica para un rendimiento superior frente a las interferencias electromagnéticas
- El firmware avanzado permite almacenar la información de cifrado del sistema del cliente en el transceptor
- Solución SFP+ rentable que permite una mayor densidad de puertos y un mayor ancho de banda
- Cumple con la normativa RoHS6 (sin plomo)
- Compatible con la gama AX



Actualizado el: 9 Abril 2026

Este documento es confidencial y propiedad de ADALTRA. ADALTRA es titular de los derechos de autor, y el documento no puede copiarse ni modificarse, ni en su totalidad ni en parte, en ninguna forma, sin el permiso previo por escrito de ADALTRA. Las características y especificaciones indicadas en este documento no son vinculantes y pueden modificarse sin previo aviso.

APLICACIONES

- 10GBASE-LR a 10,3125 Gbps
- Otros enlaces ópticos