

CAJAS DE INTERIOR PARA DISTRIBUCIÓN DE FIBRA

RS 24-12 · ARS 12

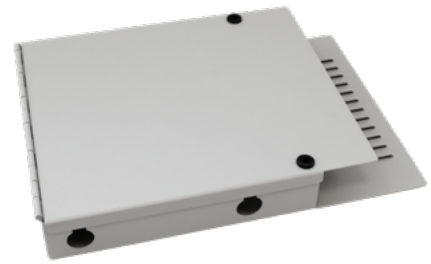


RS 24-12

- ✓ Registro secundario
- ✓ Para 12 fibras conectorizadas o 24 fibras fusionadas.
- ✓ Adaptadores SC/APC no incluidos

ARS 12

- ✓ Placa con 12 adaptadores SC/APC montados para RS 24-12



RS 24-12



Accesorios de
RS 24-12



ARS 12

TABLA TÉCNICA

REFERENCIA		RS 24-12
Código		361041
Entradas / Salidas cable de fibra troncal		2
Número y diámetro entradas/salidas cable de fibra troncal	mm	2x 16
Bandeja portafusiones		Fija
Capacidad bandeja portafusiones		24
Capacidad adaptadores SC/APC		12
Soporte para splitter		1
Accesorios incluidos		24x Protectores termoretráctiles de fusión 45mm 5x Bridas sujeta cable de fibra 3x Tornillos y tacos de fijación
Embalaje		1/20
NORMATIVA ICT2		<ul style="list-style-type: none"> - UNE-EN 62208, envolventes vacías para conjuntos de aparamenta de baja tensión. - UNE-EN 60670-1, cajas y envolventes para instalaciones eléctricas fijas. <ul style="list-style-type: none"> - UNE-EN 60068-2, ensayos ambientales aplicables. - UNE-EN 61300-2, ensayos mecánicos para dispositivos de fibra óptica. - UNE-EN 60529, grado de protección IP30. - UNE-EN 62262, grado de protección mecánica IK07.

REFERENCIA		ARS 12
Código		361042
Adaptadores SC/APC		12