

REPARTIDORES COM CONECTOR F

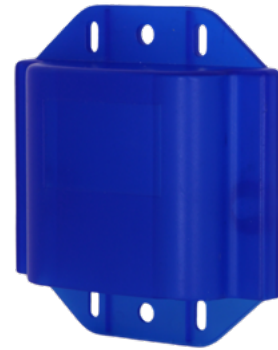
RI 2 · RF 12 · RF 13 · RF 14
RF 16 · RF 18

Lte2

- ✓ Blindagem classe A
- ✓ Passagem DC (out>>in) em todas as saídas
- ✓ 5-2400 MHz
- ✓ Proteção contra intempéries (opcional)



RI 2



PMM



RF 12



RF 13 · RF 14



RF 16 · RF 18



TABELA TÉCNICA

REFERÊNCIA		RI 2	RF 12	RF 13	RF 14	RF 16	RF 18
Código		141006	141001	141002	141003	141004	141005
Banda de passagem	MHz	5-2400	5-2400	5-2400	5-2400	5-2400	5-2400
Saídas	Nº	2	2	3	4	6	8
Perdas inserção	dB 860 MHz dB 2400 MHz	4 5,5	4 5,5	7 9,5	8,1 10	11 14,5	12 15,5
Isolamento entre as saídas	dB	>20	>20	>20	>20	>20	>20
Perdas de retorno	dB	>10	>10	>10	>10	>10	>10
Passagem de corrente	mA	300	300	300	300	300	300

REFERÊNCIA		PMM
Código		024001