

REPARTITEURS AVEC CONNECTEUR F

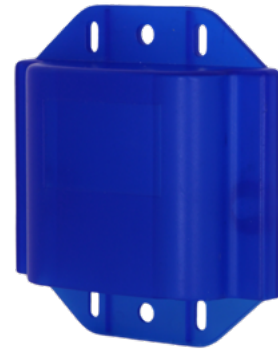
**RI 2 · RF 12 · RF 13 · RF 14
RF 16 · RF 18**

Ltè2

- ✓ Facteur de blindage classe A
- ✓ Passage DC (out>>in) des sorties vers l'entrée
- ✓ 5-2400 MHz
- ✓ Protection contre les intempéries (En option)



RI 2



PMM



RF 12



RF 13 · RF 14



RF 16 · RF 18



DONNEES TECHNIQUES

RÉFÉRENCE		RI 2	RF 12	RF 13	RF 14	RF 16	RF 18
Code		141006	141001	141002	141003	141004	141005
Bande passante	MHz	5-2400	5-2400	5-2400	5-2400	5-2400	5-2400
Sorties	N°	2	2	3	4	6	8
Affaiblissement de passage	dB 860 MHz dB 2400 MHz	4 5,5	4 5,5	7 9,5	8,1 10	11 14,5	12 15,5
Protection entre sorties	dB	>20	>20	>20	>20	>20	>20
Affaiblissement de réflexion	dB	>10	>10	>10	>10	>10	>10
Passage de courant	mA	300	300	300	300	300	300

RÉFÉRENCE		PMM
Code		024001