

# REPARTIDORES CON CONECTOR F

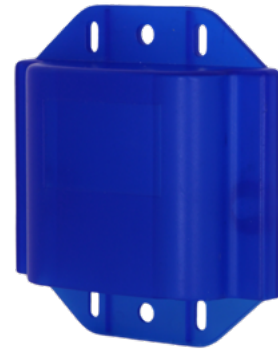
RI 2 · RF 12 · RF 13 · RF 14  
RF 16 · RF 18

Lte2

- ✓ Factor de apantallamiento clase A
- ✓ Paso de corriente (out>>in) en todas las salidas
- ✓ 5-2400 MHz
- ✓ Protección intemperie para RI 2 (opcional)



RI 2



PMM



RF 12



RF 13 · RF 14



RF 16 · RF 18



## TABLA TÉCNICA

REFERENCIA		RF 2	RF 12	RF 13	RF 14	RF 16	RF 18
Código		141006	141001	141002	141003	141004	141005
Banda de paso	MHz	5-2400	5-2400	5-2400	5-2400	5-2400	5-2400
Salidas	Nº	2	2	3	4	6	8
Pérdidas de paso	dB 860 MHz dB 2400 MHz	4 5,5	4 5,5	7 9,5	8,1 10	11 14,5	12 15,5
Desacoplo entre salidas	dB	>20	>20	>20	>20	>20	>20
Perdidas de retorno	dB	>10	>10	>10	>10	>10	>10
Paso de corriente	mA	300	300	300	300	300	300

REFERENCIA		PMM
Código		024001