

# TRAITEMENT IPTV DES SERVEURS PROFESSIONNELS

## OTT BASIC · OTT BY EK EK STREAM + OTT

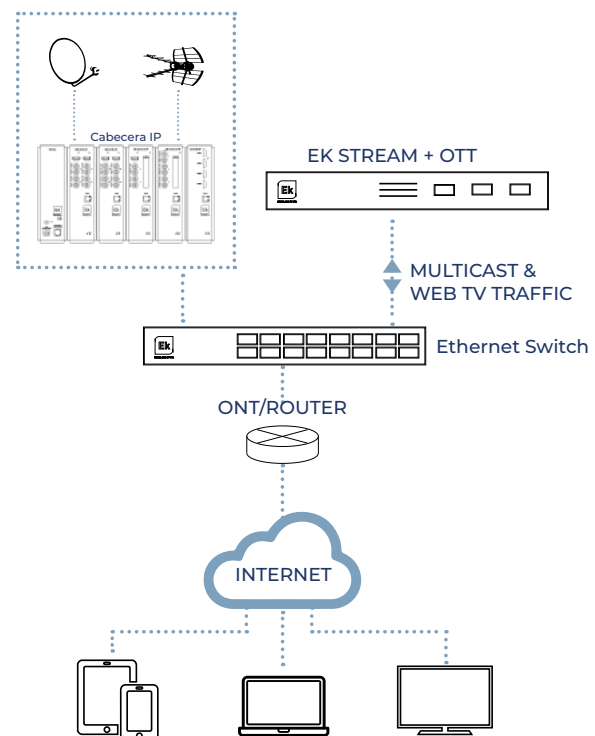
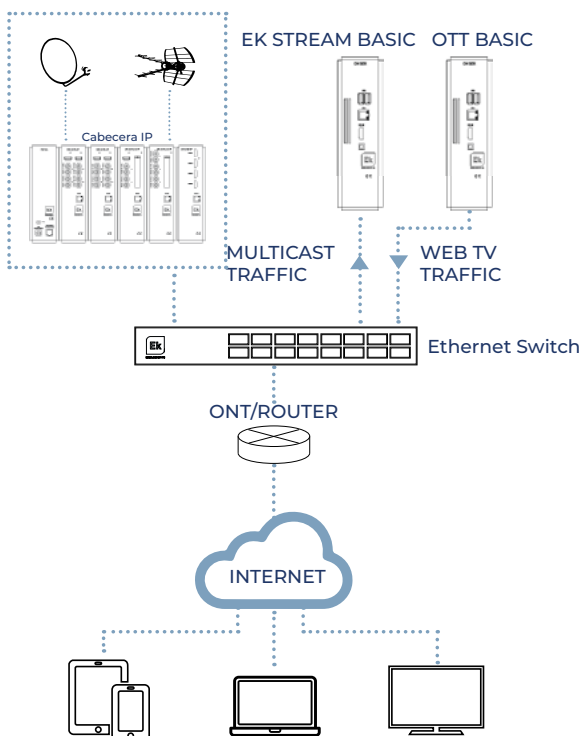
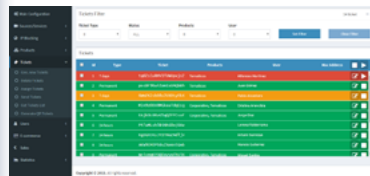
- ✓ Serveurs pour le traitement et l'envoi du contenu IPTV
- ✓ Ils permettent la création de plateformes de télévision via Internet / LAN / WiFi (réseau public / privé)
- ✓ Option de monétisation de contenu - Pay Per View
- ✓ Contrôle du contenu et des utilisateurs connectés. Un code peut être demandé à l'utilisateur pour visualiser le contenu pendant un certain temps. Paiement en ligne
- ✓ Plusieurs modèles évolutifs selon les besoins

**Ek**

EKSELANS BY ITS



OTT BASIC



## DONNEES TECHNIQUES

| Référence                             | OTT BASIC  | OTT BY EK     | EK STREAM + OTT                          |
|---------------------------------------|--|---------------|--|
| Code                                  | 280030   | 280032        | 280031                                   |
| Traitement du contenu                 |  |               |  |
| Transcodage d'entrée                  | No   | No            | Multicast UDP vers WebTV (RTMP)          |
| Capacité de traitement                | -  | -             | 6 services SD à SD ou 3 services HD à SD |
| Codecs pris en charge entrée / sortie |  |               | H.264                                    |
| Content server                        |  |               |  |
| Nombre de services                    | 6  | 64            | 6SD / 3HD                                |
| Nombre d'utilisateurs simultanés      | 50   | 250           | 100                                      |
| Format d'entrée                       | H.264  |               |  |
| Format de sortie                      | HLS / RTMP-Pull  |               |  |
| Interface                             | 10/100/1000  |               |  |
| Gestion OTT                           |  |               |  |
|                                       | Edition basique d'Interface utilisateur Web, Blocage du contenu par IP, Création de canaux thématiques, Gestion de tickets pour forfaits - Durée, Paiement en ligne, Statistiques de vente, Statistiques de réseau |               |  |
| Format                                | Modular (55 x 220 x116)  | Rack 19" - 1U | Rack 19" - 1U                            |
| Température de travail                | 0-40   |               |  |
| Consommation                          |  | ≤290W         | ≤460W                                    |