

INTERNET SU CAVO COASSIALE

IPC M300



- ✓ Dispositivo master da interno
- ✓ Trasmissione del segnale IP su cavo coassiale
- ✓ Frequenza di lavoro 7,5-65MHz
- ✓ Velocità di trasmissione 600mbps fisica)
- ✓ Supporta fino a 253 Slave (IPC-24 e/o IPC-AC)
- ✓ Possibilità di gestione remota
- ✓ Alimentazione 12volt (inclusa)
- ✓ 3 porte RJ45
- ✓ Menù di configurazione ottimizzato per un semplice controllo e settaggio dei moduli Slave (IPC-24 e IPC-AC).
- ✓ È possibile collegare fino a 4 IPC-M3000 in parallelo, ciascuno con il proprio alimentatore



IPC M300

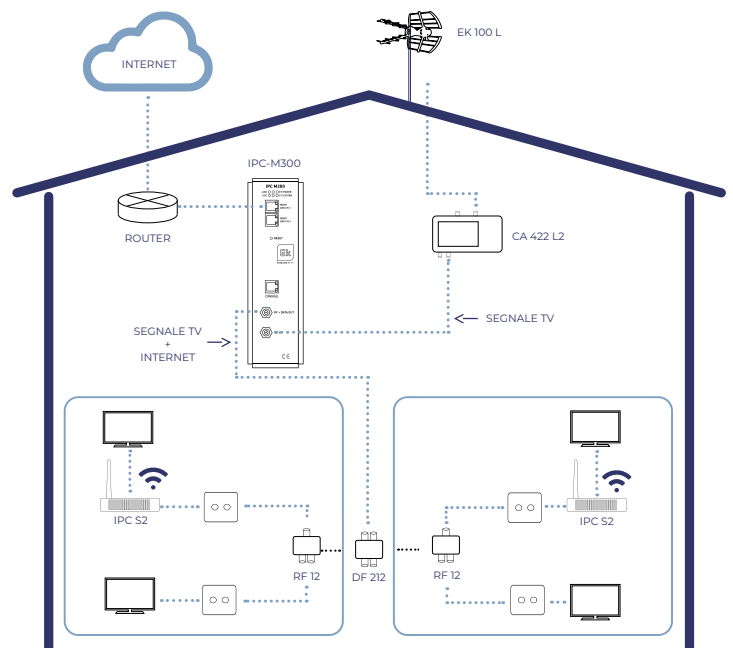


TABELLA TECNICA

ARTICOLO	IPC M300
Codice	250019
Caratteristiche di funzionamento	
Parametri RF	
Frequenza	7,5 – 65 MHz
Livello di uscita	112 dBuV
Livello minimo di entrata	43 dBuV
Perdita di ritorno	> 16 dB
Velocità di trasmissione	
Velocità layer fisico	600 Mbps
Velocità layer MAC	300 Mbps
Modulazione	OFDM-2690 portadoras 4096/1024/256/64/16/8-QAM, QPSK, BPSK, ROBO
Modalità operativa	TDMA / CSMA
Cifatura	AES-128
Standard	
Standard EOC	IEEE P1901 HomePlug AV
Protocolli Ethernet	IEEE802.3ab, IEEE802.3, IEEE802.3x, IEEE802.3u, IEEE802.1P, IEEE802.1Q
Software	
Modo di utilizzo	WEB, CLI y SNMP
Caratteristiche software	VLAN, QoS, control ancho de banda, limitación "broadcast storm",...
Conessioni	
Collegamento RF	1 RF MIX (conector F) 1 RF OUT (conector F)
Interfaccia Ethernet	2 x puerto 10/100M/1000M Ethernet autoadaptativo (RJ45)
Alimentazione	12 Vdc
Consumo	< 10 W