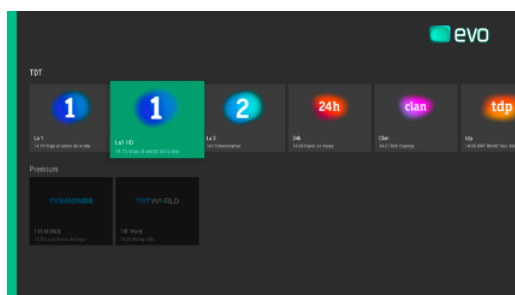
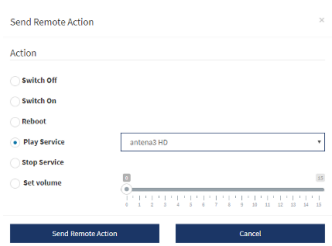
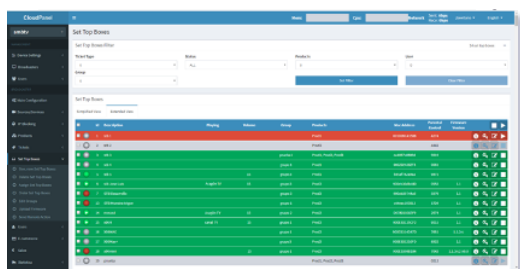




# EK HOTEL TV

## EK HOTEL TV BASIC

- ✓ Servidor de tratamiento IPTV multi-cast y web TV para hoteles
- ✓ Portal de configuración simplificado
- ✓ Gestión de lista de canales e información personalizable por usuario
- ✓ Gestión remota de dispositivos STB IP BASIC



EKSELANS BY ITS



EK HOTEL TV BASIC funciona como un middleware que permite la agregación de servicios de audio y video transportados en multicast y/o webTV para su distribución y recepción en dispositivos IPTV (STB IP BASIC).

Permite la ordenación personalizada de canales por dispositivo, pudiéndose ordenar los mismos por usuario o por grupos de usuarios según su perfil (edad, idioma, preferencias, ...). Así mismo el sistema permite crear paquetes de canales y agrupación en "productos" para su asignación a usuarios

EK HOTEL TV BASIC cuenta con un sistema de gestión de los receptores STB IP BASIC (180012) que permite:

- ✓ Monitorizar el estado de todos los receptores conectados a la cabecera
- ✓ Encender y apagar los receptores de forma individual, colectiva o por segmentos.
- ✓ Activar, desactivar y cambiar canales en los receptores de forma individual, colectiva o por segmentos.
- ✓ Regular el volumen de los receptores
- ✓ Actualizar la aplicación EK de cada receptor de manera individual o colectiva
- ✓ Activar y desactivar el PIN parental para canales seleccionados
- ✓ Creación de canal interno de aviso/alarma (requiere una fuente externa)

El sistema permite realizar la configuración básica del portal de gestión. Además, el gestor de la red puede establecer el logo y nombre de cada servicio, incluir un logo de la plataforma y configurar el ordenamiento general y específico de servicios por usuario o por grupo de usuarios.

Se incluye la opción de incorporar EPG (guía electrónica de programación) a los canales IPTV distribuidos. Para ello se precisa conexión al producto EK EPG (servicio adicional).

*Ejemplo de aplicación*

