

ACESSÓRIOS

EK DRIVER · EKEY

EKey

- ✓ Ferramenta EK exclusiva, concebida para facilitar a montagem de conectores tipo F. Referências CFR6EK e CFR5EK (patenteado).
- ✓ É composto por duas grandes barbatanas desenhadas agronomicamente que permitem uma montagem confortável.
- ✓ Compatibilidade com parafusadoras eléctricas, entre eles o EKdriver.
- ✓ Permite aplicar uma força de rosca muito maior do que num conector rosçado convencional
- ✓ Equipado com uma chave fixa de 11 mm para conectores F.
- ✓ Feito de nylon de alta resistência

EKdriver

- ✓ Chave de fenda eléctrica projectada para ser usada junto com a ferramenta EKey
- ✓ Design ergonómico e tamanho semelhante a uma chave de fenda convencional
- ✓ Compatível com bits hexagonais padrão de 6 mm
- ✓ Fornecido em um estojo com carregador, conjunto de bits e uma EKey.

Accede ao [video](#) e descobre o EK DRIVER e o EKey



EKEY



EK DRIVER



Funda
Ek DRIVER

Suporte da bateria
(a bateria de lítio está incluída)

Punho de borracha antiderrapante

Botão desaparafusar

Botão para aparafusar

Luz LED

EKey (opcional, pode não estar incluído)



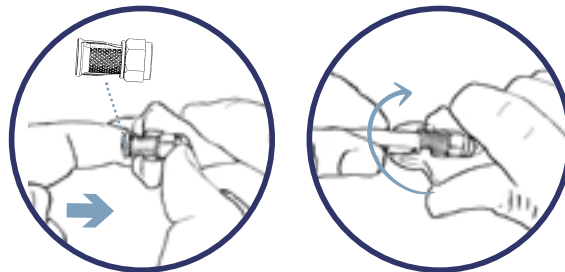
TABELA TÉCNICA

REFERÊNCIA	EKdriver
Código	167006
Capacidade da bateria	Bateria de lítio 18650 3,6V 2000mAh
Velocidade sem carga	280 RPM
Diâmetro do portabrocas hexagonal	6,35mm
Força máxima	6N.m (eléctrico) / 20N. (manual)
Tempo de carga	60 mins
Tempo de uso contínuo	200 mins (entrada 5V, 1A)
Porta de carga	Cabo de carga micro USB de 5 pins (incluído)
Voltagem de carga	W5 & 1A
Peso	150g (só o corpo principal)
Temperatura de funcionamento	-10°C - 40°C
Temperatura de carga	4°C - 40°C
Acessórios	Estojo, cargador, pontas e Ekey

REFERENCIA	Ekey
Código	167005

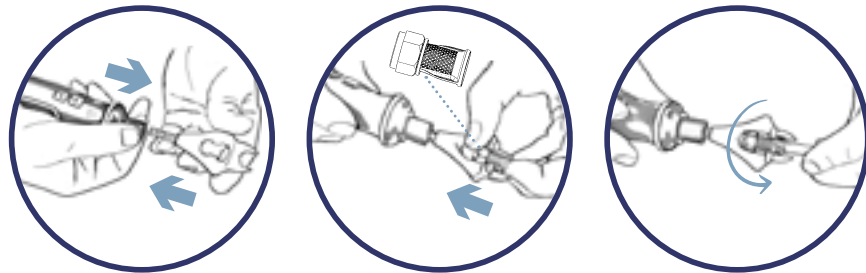
MONTAGEM DE CONECTORES CFR 5 EK / CFR 6 EK COM

Ekey usando a mão



Ekey usando Ekdriver*

** Parafusadoras eléctricas podem ser usadas em baixa velocidade*



Uso de EKdriver

