

CABLE COAXIAL

CCR 596 CU-150

- ✓ Ame centrale interne en cuivre
- ✓ Gaine extérieure 5mm
- ✓ Comportement au feu LSZH CPR Dca
- ✓ Classe A

Ek

EKSELANS BY ITS



CCR 596 CU-150



CCR 596 CU-150
Bobine avec système
EK ROLLER



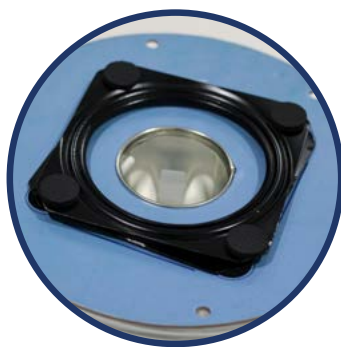
Scanner pour
visualiser la vidéo
Ek ROLLER

Ek ROLLER

SOLUTION
BREVETEE

Ek Roller est un nouveau concept de distributeur de câbles breveté par EK qui présente des avantages uniques sur le marché. Son faible poids et sa petite taille lui permettent d'être rangé dans la boîte à outils et le rend très facile à utiliser dans n'importe quelle situation et environnement. Grâce à sa structure en acier robuste, il supporte à la fois des bobines légères de moins de 1 kg et des tourets en bois de près de 30 kg.

- ✓ Le système de fixation rapide de la bobine permet un échange facile et sans outil en seulement deux secondes
- ✓ Une fois fixé, il est automatiquement intégré dans la bobine avec poignée exclusive EK, ce qui le rend encore plus facile à utiliser et portable
- ✓ EK Roller permet non seulement le déroulement du câble en le tirant simplement, mais facilite également la tâche fastidieuse de rembobinage du câble excédentaire à la fin de l'installation
- ✓ Les bobines EK compatibles avec EK Roller se composent également d'un système innovant qui empêche l'excès de câble de s'emmêler et garantit un déroulement fluide de celui-ci



**MECANISME
EK ROLLER**



**SOLUTION DE DEROULEMENT
EK ROLLER**



**BOBINE AVEC POIGNEE
EK ROLLER**



DONNEES TECHNIQUES

| MODELE | | CCR 596 CU-150 |
|------------------------|-----------------------|---|
| Référence | | 151049 |
| Ame conductrice | mm / Matière | 0,8mm CU |
| Diélectrique | mm / Matière | 3,5 Mousse physique |
| Feuillard | - | Al/PET/Al |
| Tresse | Nb de brins / Matière | 96 / CCA |
| Couverture | mm / Matière | 5 mm LSZH Dca |
| Classe | | A |
| Couleur | - | Blanc |
| Atténuation | dB @ 50 MHz | 6,3 |
| | dB @ 200 MHz | 8,4 |
| | dB @ 470 MHz | 11,4 |
| | dB @ 800 MHz | 18,4 |
| | dB @ 1000 MHz | 25,2 |
| | dB @ 1350 MHz | 26,6 |
| | dB @ 1750 MHz | 32,1 |
| | dB @ 2150 MHz | 36,6 |
| | dB @ 2400 MHz | 39,9 |
| dB @ 3000 MHz | 49,9 | |
| Efficacité de blindage | dB @ 5-1000 MHz | 90 |
| | dB @ 1000-2400 MHz | 85 |
| | dB @ 3000 MHz | 75 |
| Impédance | Ohms | 75 |
| Conditionnement | - | Bobine carton compatible avec Ek ROLLER |
| Longueur | m | 150 |