

# CABLE COAXIAL

## CCR 596 CU-150

- ✓ Conductor interior de cobre
- ✓ Cubierta externa 5mm CPR Dca
- ✓ Factor de apantallamiento clase A

**Ek**

EKSELANS BY ITS



CCR 596 CU-150



Bobina  
CCR 596 CU-150  
con sistema  
**Ek ROLLER**



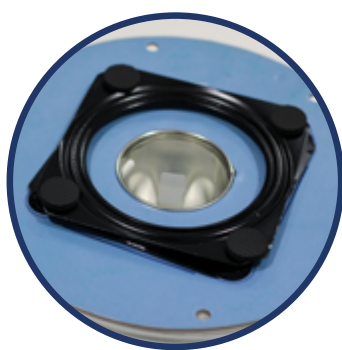
Accede al video  
demostrativo del  
Ek ROLLER

# Ek ROLLER

PATENT  
PENDING

**Ek Roller** es un nuevo concepto de dispensador de cable patentado por EK que presenta ventajas únicas en el mercado. Su reducido peso y tamaño permite guardarlo en la caja de herramientas y lo hace muy manejable en cualquier situación y entorno. Gracias a su robusta estructura de acero, admite tanto bobinas ligeras de menos de 1kg como bobinas de más de 30kg

- ✓ El sistema de fijación rápido a la bobina permite el cambio de bobina fácilmente y sin herramientas en apenas dos segundos.
- ✓ Una vez fijado, queda automáticamente integrado en las bobinas exclusivas EK con asa lo que facilita aún más su uso y portabilidad.
- ✓ Ek Roller permite no solo el desenrollado del cable con sólo tirar del mismo sino también hace cómoda la tediosa tarea del enrollado del cable sobrante al terminar la instalación.
- ✓ Las bobinas EK compatibles con Ek Roller constan además de un novedoso sistema que impide que las vueltas de cable sobrante se enreden y garantiza un desenrollado fluido del mismo.



MECANISMO EK ROLLER



DESENROLLADO BOBINA EK ROLLER



ASA BOBINA EK ROLLER

## TABLA TÉCNICA

| REFERENCIA        |                    | CCR 596 CU-150                  |
|-------------------|--------------------|---------------------------------|
| Código            |                    | 151049                          |
| Conductor interno | mm / Material      | 0,8mm CU                        |
| Dieléctrico       | mm / Material      | 3,5 PHYSICAL FOAM               |
| Lámina            | -                  | Al/PET/Al                       |
| Trenza            | hilos / Material   | 96 / Al                         |
| Cubierta exterior | mm / Material      | 5 mm LSZH Dca                   |
| Clase             | -                  | A                               |
| Color             | -                  | Blanco                          |
| Atenuación        | dB @ 50 MHz        | 6,3                             |
|                   | dB @ 200 MHz       | 8,4                             |
|                   | dB @ 470 MHz       | 11,4                            |
|                   | dB @ 800 MHz       | 18,4                            |
|                   | dB @ 1000 MHz      | 25,2                            |
|                   | dB @ 1350 MHz      | 26,6                            |
|                   | dB @ 1750 MHz      | 32,1                            |
|                   | dB @ 2150 MHz      | 36,6                            |
|                   | dB @ 2400 MHz      | 39,9                            |
| Apantallamiento   | dB @ 3000 MHz      | 49,9                            |
|                   | dB @ 5-1000 MHz    | 90                              |
|                   | dB @ 1000-2400 MHz | 85                              |
|                   | dB @ 3000 MHz      | 75                              |
| Impedancia        | Ohm                |                                 |
| Embalaje          | -                  | Bobina de cartón para Ek ROLLER |
| Longitud          | m                  | 150                             |