

BANDEJA RACK EXTRAIBLE PARA CONEXIONES FIBRA ÓPTICA

BF 24 E · BF 48 E



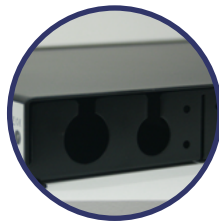
BF 24 E



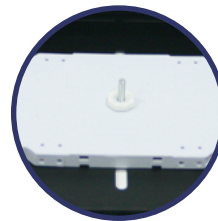
BF 48 E



Tiradores de plástico con sistema de cierre/bloqueo



Hasta 4 entradas / salidas para manguera de fibra. Diámetro máximo 23mm



Cassette para fusiones



Identificadores en cada puerto (BF 24E)

TABLA TÉCNICA

REFERENCIA		BF 24 E	BF 48 E
Código		361018	361019
Número adaptadores montados	N.	24	48
Tipo de adaptadores		SC - Simplex	SC - Duplex
Capacidad de fibras		≤24	≤48
Altura	U	1	1
Accesorios		4x Sujetacables adhesivos 4x Bridas de nylon para sujeción de las fibras 2x Prensaestopas entradas / salidas de cable de fibra 1x Bolsa con 24 / 48 protectores termoretráctiles de 45mm de fibra 1x Soporte/Cassette para fusión de fibras (montado)	
Dimensiones (An. X Fo. X Al.)	mm	483 x 240 (regulables) x 44	