

OPENETICS

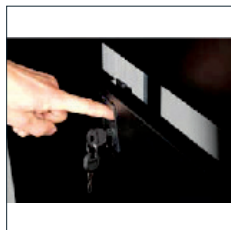
Premium Server Rack

GAMA

Server Rack



Entrada de cables superiores



Paneles laterales con llave



Puerta curvada y microperforada



"U" numeradas



Conexión a tierra

Descripción

Rack robusto especialmente diseñado para contener con seguridad los servidores del futuro. Suma a sus excepcionales características de funcionalidad, un diseño exquisito y unas prestaciones inmejorables en ventilación de los equipos en ocupaciones de alta densidad, que lo hacen ideal para contener "blades" hasta 25 Kw. por rack. Disponible en 42 U y 48 U, con una profundidad de 1.070 mm.

Aplicaciones

El Premium Server Rack está diseñado para contener servidores y equipos de red optimizando el espacio.

Normativa

- Standard EIA-310-D
- Norma RoHS
- IEC 60297-2 / 60297-3
- Conformidad CE

Ficha Técnica

Fecha:

17/06/08

Código N°:

05-02-1-ES-V1.0



Sede Central y Oficinas en España

Barcelona:

Ctra. de Rubí, 324, Nave D, P. I. Can Guitard, (08228) Terrassa

T: (+34) 93 784 82 12 F: (+34) 93 784 82 10 E: bcn@openetics.com

Madrid:

C/ Resina, 35, Nave 4, (28021) Madrid

T: (+34) 91 547 49 43 F: (+34) 91 547 76 59 E: madrid@openetics.com

© 2008 Openet ICS International S.A. Todos los derechos reservados.

Las especificaciones aquí publicadas están actualizadas en la fecha de la publicación de este documento. Puesto que mejoramos continuamente nuestros productos, OPENET ICS se reserva el derecho de modificar las especificaciones sin que medie notificación previa.

OPENETICS

Premium Server Rack

GAMA

Server Rack

Ventajas

- El de mayor profundidad del mercado.
- Máximo aprovechamiento del espacio.
- Facilidad de ensamblaje en batería.
- Puerta frontal curvada y microperforada para obtener el máximo caudal de aire. Fácilmente desmontable y reversible.
- Puerta trasera microperforada de doble hoja, que permite reducir a la mitad los espacios de servicio detrás del rack.
- Excelente blindaje y apantallamiento, con chasis y puertas conectados a tierra.
- Paneles laterales dobles para facilitar el trabajo, con cerraduras.
- Gran capacidad de entrada/salida de cables en techo y suelo.
- Preparado para la instalación de PDU sin ocupar espacio en "U".
- Preparado para fácil instalación de todos los servidores con guías extraíbles de cualquier fabricante.
- Preparado para montaje de canales para cables en techo.
- Diseñado para instalación de deflectores de aire en techo.
- Preparado para refrigeración de los equipos en "piscina fría".
- Completa gama de accesorios disponibles.
- Posibilidad de suministrar desmontado. Fácil montaje.
- Grado de protección : IP 20
- Garantía: 5 años

Características Técnicas

■ Material:	Acero laminado en frío UNE 36086-91
■ Color:	Negro RAL-9005. Otros colores bajo pedido.
■ Carga máxima:	1350 kg.
■ Altura:	De 2000 mm. hasta 2260 mm.
■ Anchura:	Hasta 750 mm.
■ Profundidad:	1070 mm
■ Altura del bastidor:	42 U y 48 U
■ Unidad de embalaje:	1
■ Puerta delantera:	Curvada y microperforada reversible
■ Puerta trasera:	Microperforada de doble hoja
■ Perfiles 19":	4 perfiles desplazables cada 25 mm. y con "U" numeradas
■ Paneles laterales:	Paneles dobles con cerradura
■ Entrada de cables:	Superior y/o inferior
■ Pies:	Pies regulables en altura. Ruedas opcionales.

Ficha Técnica

Fecha:

17/06/08

Código N°:

05-00-1-ES-V1.0



Sede Central y Oficinas en España

Barcelona:

Ctra. de Rubí, 324, Nave D, P. I. Can Guitard, (08228) Terrassa

T: (+34) 93 784 82 12

F: (+34) 93 784 82 10

E: bcn@openetics.com

Madrid:

C/ Resina, 35, Nave 4, (28021) Madrid

T: (+34) 91 547 49 43

F: (+34) 91 547 76 59

E: madrid@openetics.com

© 2008 Openet ICS International S.A. Todos los derechos reservados.

Las especificaciones aquí publicadas están actualizadas en la fecha de la publicación de este documento. Puesto que mejoramos continuamente nuestros productos, OPENET ICS se reserva el derecho de modificar las especificaciones sin que medie notificación previa.

Premium Server Rack

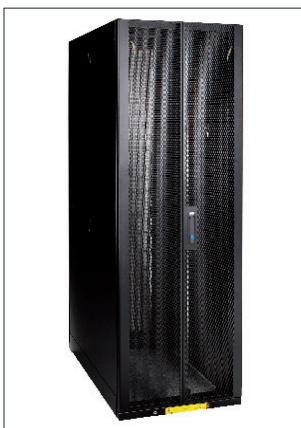
Información Comercial

Ref.	Descripción	Nº Unidades 1 U= 44,45 mm.	Dimensiones nominales en mm.		
			Alto	Ancho	Profundidad
2622	Premium Server Rack*	42 U	2000	600	1070
2620	Premium Server Rack*	42 U	2000	750	1070
2621	Premium Server Rack*	48 U	2260	600	1070

** Las puertas del "Premium Server Rack" se venden por separado.

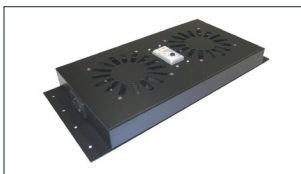
Accesorios PREMIUM Server Rack

Puertas para PREMIUM Server Rack



Ref.	Descripción
2627	Puerta delantera doble ventilada para Ref. 2622
2623	Puerta delantera ventilada para Ref. 2622
2624	Puerta trasera doble ventilada para Ref. 2622
2618	Puerta delantera ventilada para Ref. 2620
2619	Puerta trasera doble ventilada para Ref. 2620
2625	Puerta delantera ventilada para Ref. 2621
2626	Puerta trasera doble ventilada para Ref. 2621

Panel de Ventilación Premium Server Rack



Ref.	Descripción
2542	Panel ventilación 300 m3/h con termostato (admite hasta 2 unidades)

Bandejas



Ref.	Descripción
2417	Bandeja extraíble 2 U para teclado (fondo 300 mm.)
2330	Bandeja fija 2 U (fondo 250 mm.)
2344	Bandeja fija 2 U (fondo 390 mm.)
2577	Bandeja regulable 4 soportes (de 450 a 825 mm.)
2553	Bandeja regulable 4 soportes (fondo 800 mm.)
2558	Bandeja regulable extraíble (fondo 800 mm.)

Sede Central y Oficinas en España

Barcelona:

Ctra. de Rubí, 324, Nave D, P. I. Can Guitard, (08228) Terrassa

T: (+34) 93 784 82 12 F: (+34) 93 784 82 10 E: bcn@openetics.com

Madrid:

C/ Resina, 35, Nave 4, (28021) Madrid

T: (+34) 91 547 49 43 F: (+34) 91 547 76 59 E: madrid@openetics.com

© 2008 Openet ICS International S.A. Todos los derechos reservados.

Las especificaciones aquí publicadas están actualizadas en la fecha de la publicación de este documento. Puesto que mejoramos continuamente nuestros productos, OPENET ICS se reserva el derecho de modificar las especificaciones sin que medie notificación previa.

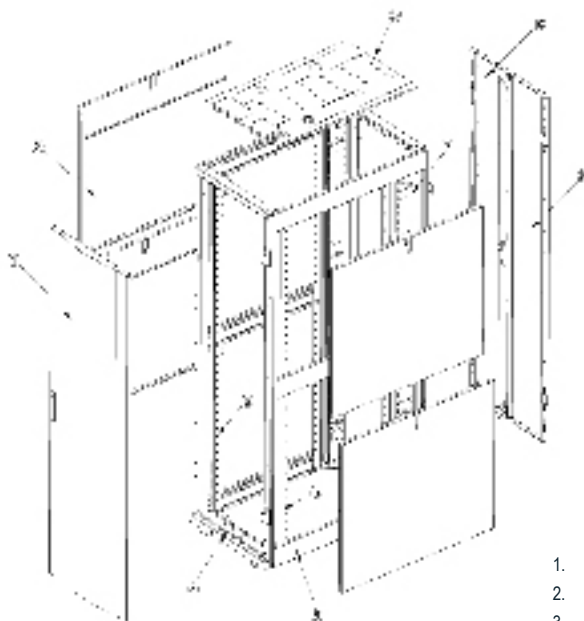
OPENETICS

Premium Server Rack

GAMA

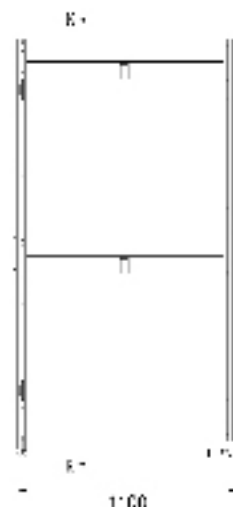
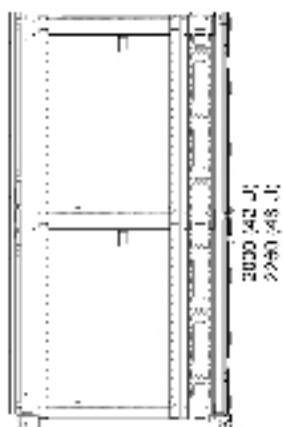
Server Rack

Despiece



1. Puerta delantera microperforada
2. Tapa lateral
3. Tapa superior
4. Bastidor
5. Perfil derecho
6. Perfil izquierdo
7. Perfil guíacables
8. Travesaño
9. Puerta trasera izquierda microperforada
10. Puerta trasera derecha microperforada

Dimensiones



Ficha Técnica

Código N°: 05-00-1-ES-V1.0
 Fecha: 17/06/08

Sede Central y Oficinas en España

Barcelona:

Ctra. de Rubí, 324, Nave D, P. I. Can Guitard, (08228) Terrassa

T: (+34) 93 784 82 12 F: (+34) 93 784 82 10 E: bcn@openetics.com

Madrid:

C/ Resina, 35, Nave 4, (28021) Madrid

T: (+34) 91 547 49 43 F: (+34) 91 547 76 59 E: madrid@openetics.com

© 2008 Openet ICS International S.A. Todos los derechos reservados.

Las especificaciones aquí publicadas están actualizadas en la fecha de la publicación de este documento. Puesto que mejoramos continuamente nuestros productos, OPENET ICS se reserva el derecho de modificar las especificaciones sin que medie notificación previa.

