

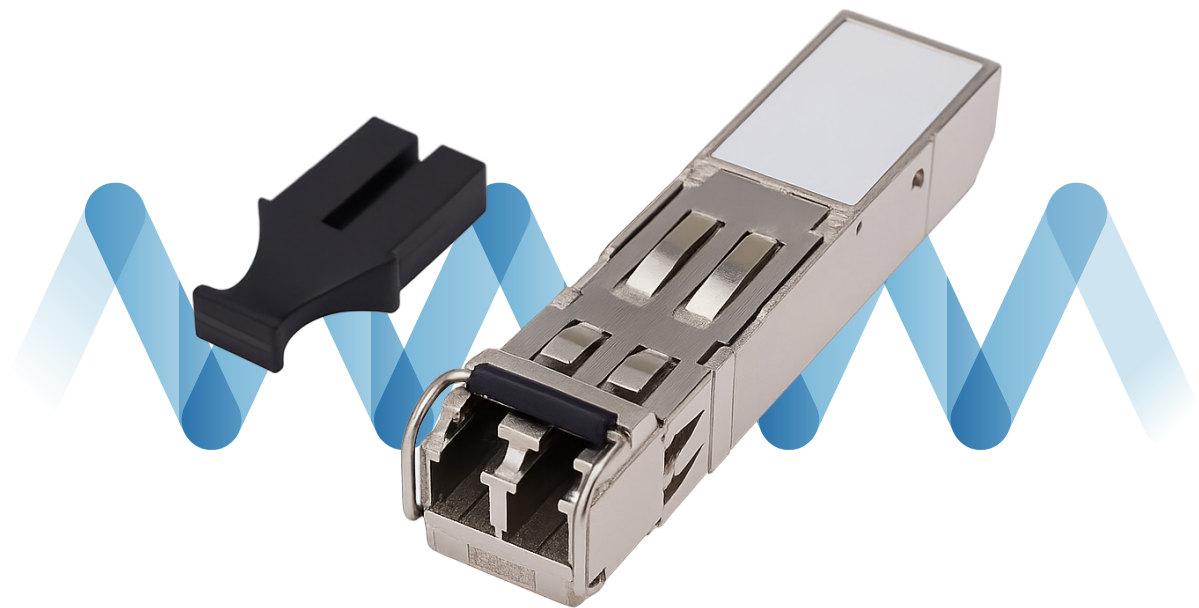
2187

SFP 1000Base-SX, conector LC, 850nm, multimodo (MM)



DESCRIÇÃO

Os módulos transceptores SFP (Small Form Factor Pluggable) de 1,25 Gbps são projetados especificamente para ligações duplex integradas de alto desempenho em fibra ótica multimodo ou monomodo. São compatíveis com o acordo multisource SFP (MSA). Graças à conexão hot-pluggable, podem ser instalados em portas SFP MSA sem interromper o funcionamento do equipamento.



CARACTERÍSTICAS E VANTAGENS

- Pacote SFP com conector de receptáculo LC/UPC.
- Até 10 km acima do SMF.
- Temperatura de armazenamento de 0 a +85 °C.
- Temperatura de funcionamento de 0 a 70 °C.



Atualizado em: 11/dezembro/2025

Este documento é confidencial e propriedade da ADALTRA. A ADALTRA detém os direitos autorais e o documento não deve ser copiado ou modificado de nenhuma outra forma, total ou parcialmente, sem a permissão por escrito da ADALTRA. As características indicadas neste documento não são contratuais e podem ser modificadas sem aviso prévio.

REGULAMENTAÇÃO

IEC 60825 classe 1	UL
FCC	ROHS
CE	

ESPECIFICAÇÕES TÉCNICAS

Potência de saída	mín. -9,5 máx. -4 dBm
Sensibilidade	-17 dBm

INFORMAÇÕES SOBRE O PEDIDO

REFERÊNCIA	DESCRIÇÃO	EMBALAGEM
2187	SFP 1000Base-SX, conector LC, 850 nm, multimodo (MM), até 550 m, de 0° a +70°.	1