

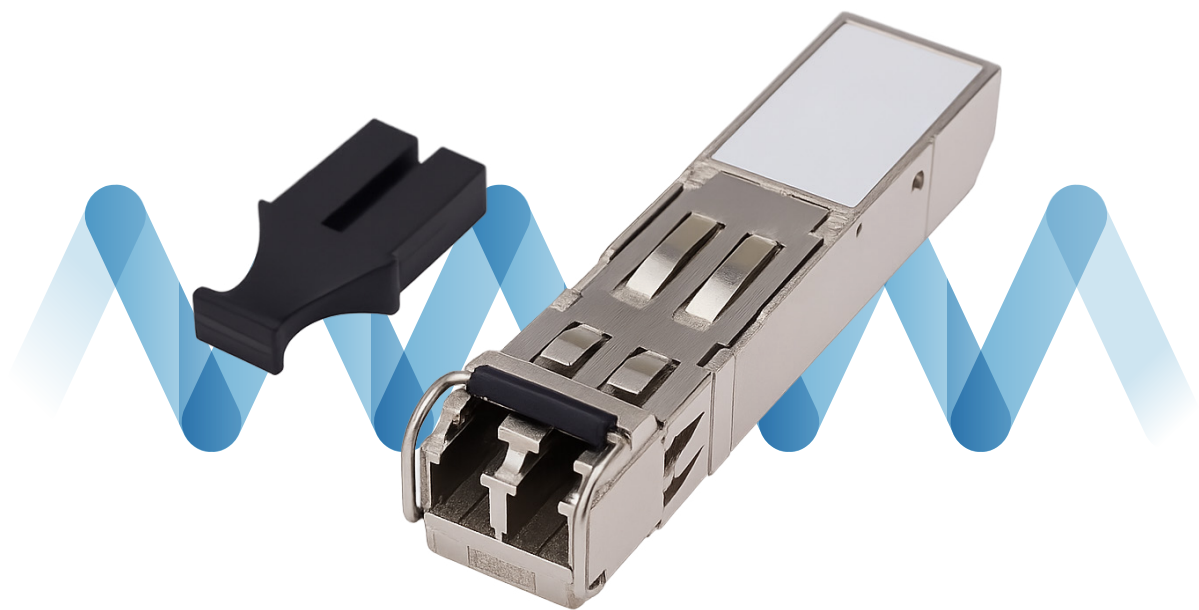
2187

## SFP 1000Base-SX, connecteur LC, 850 nm, multimode (MM)



### DESCRIPTION

Les modules transcepteurs SFP (Small Form Factor Pluggable) 1,25 Gbps sont spécialement conçus pour les liaisons duplex intégrées hautes performances sur fibre optique multimode ou monomode. Ils sont compatibles avec l'accord multisource SFP (MSA). Grâce à leur connexion à chaud (hot-pluggable), ils peuvent être installés sur des ports SFP MSA sans interrompre le fonctionnement de l'équipement.



### CARACTÉRISTIQUES ET AVANTAGES

- Kit SFP avec connecteur LC/UPC.
- Jusqu'à 10 km au-dessus du SMF.
- Température de stockage comprise entre 0 et +85 °C.
- Température de fonctionnement de 0 à 70 °C.



Mis à jour le : 11 décembre 2025

Ce document est confidentiel et appartient à ADALTRA. ADALTRA détient les droits d'auteur et le document ne peut être copié ou modifié de quelque manière que ce soit, en tout ou en partie, sans l'autorisation écrite d'ADALTRA. Les caractéristiques indiquées dans ce document ne sont pas contractuelles et peuvent être modifiées sans préavis.

**RÉGLEMENTATION**

IEC 60825 classe 1	UL
FCC	ROHS
CE	

**SPÉCIFICATIONS TECHNIQUES**

Puissance de sortie	min. -9,5 max. -4 dBm
Sensibilité	-17 dBm

**INFORMATIONS RELATIVES À LA COMMANDE**

RÉFÉRENCE	DESCRIPTION	EMBALLAGE
2187	SFP 1000Base-SX, connecteur LC, 850 nm, multimode (MM), jusqu'à 550 m, de 0 °C à +70 °C.	1