

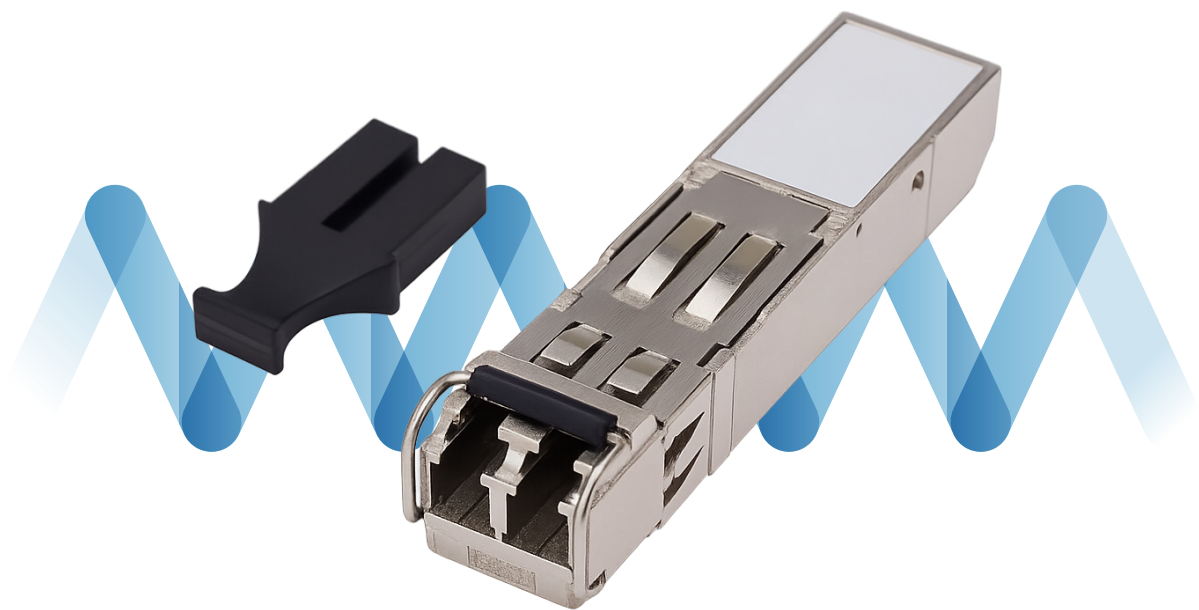
2187

**SFP 1000Base-SX, conector LC,  
850nm, multimodo (MM)**



## DESCRIPCIÓN

Los módulos transceptores SFP (Small Form Factor Pluggable) de 1,25 Gbps están diseñados específicamente para enlaces dúplex integrados de alto rendimiento sobre fibra óptica multimodo o monomodo. Son compatibles con el acuerdo multisource SFP (MSA). Gracias a la conexión en caliente (hot-pluggable), pueden instalarse en puertos SFP MSA sin interrumpir el funcionamiento del equipo.



## PUNTOS FUERTES

- Paquete SFP con conector de receptáculo LC/UPC.
- Hasta 10 km sobre SMF.
- Temperatura de almacenamiento de 0 a +85 °C.
- Temperatura de funcionamiento de 0 a 70 °C.



Actualizado el: 11/diciembre/2025

Este documento es confidencial y propiedad de ADALTRA. ADALTRA posee los derechos de autor y el documento no debe ser copiado ni modificado en ninguna otra forma, total o parcialmente, sin el permiso escrito de ADALTRA. Las características indicadas en este documento no son contractuales y pueden modificarse sin previo aviso.

**NORMATIVA**

IEC 60825 clase 1	UL
FCC	ROHS
CE	

**ESPECIFICACIONES TÉCNICAS**

Potencia de salida	min. -9.5 máx. -4 dBm
Sensibilidad	-17 dBm

**INFORMACIÓN DEL PEDIDO**

REFERENCIA	DESCRIPCIÓN	EMBALAJE
2187	SFP 1000Base-SX, conector LC, 850nm, multimodo (MM), hasta 550m, de 0° a +70°..	1