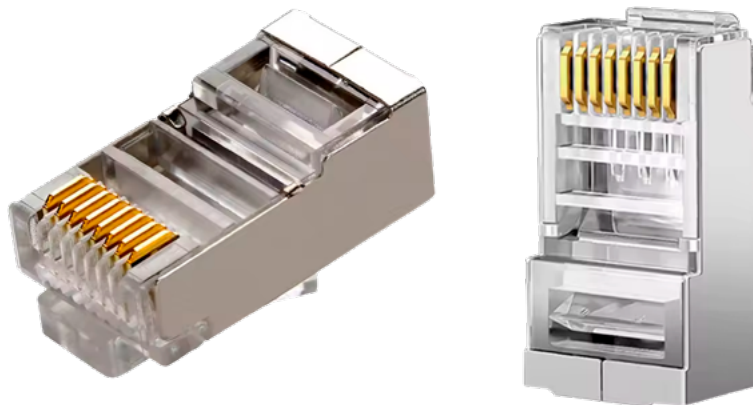


Conector macho RJ45 Cat. 6A apantallado EZ pasante



Descripción

El conector macho RJ45 Cat. 6A apantallado EZ pasante se utiliza para crimpar en los extremos del cable par trenzado. También es posible incorporar cubre conectores para un buen acabado.

Aplicaciones

Soporta todas las aplicaciones LAN actuales, entre otras:

- 10 BaseT
- 100 BaseT4
- 100 BaseTX
- 1000 BaseT
- 10 G BaseT
- Banda ancha
- RDSI
- Token Ring 100 Mbps
- Token Ring 4 y 16 Mbps

Normativa

- ISO/IEC 11801
- ANSI/TIA/EIA 568-B2
- CENELEC EN50288-3, EN50173:2002, EN50167, EN50169

Beneficios y Características

- Supera las condiciones de Cat. 6A marcados por la norma.
- Alta protección contra las interferencias.
- Diseño robusto y fácil montaje.
- Alto nivel de calidad.
- Contactos con baño de oro de 50 μ pulgadas.
- Facilidad y rapidez de conexión con herramienta de crimpar específica RJ45.
- Permite el conexionado tanto de T568-A como de T568-B.

Sede Central y Oficinas en España

Barcelona:

Avda. Cerdanyola 79-81 Local C (08172) Sant Cugat del Vallès. Barcelona (Spain)

T: (+34) 93 784 82 12 F: (+34) 93 784 82 10 E: info@openetics.com

© 2026 ADALTRA IBERIA S.L.U. Todos los derechos reservados.

Las especificaciones aquí publicadas están actualizadas en la fecha de la publicación de este documento. Puesto que mejoramos continuamente nuestros productos, OPENETICS se reserva el derecho de modificar las especificaciones sin que medie notificación previa.

Conector macho RJ45 Cat. 6A apantallado EZ pasante

Especificaciones Generales:

■ Formado por :	8 contactos
■ Material de la cobertura:	Bronce zincado totalmente blindado
■ Material de los contactos:	Bronce con 50 μ pulgadas de oro sobre 100 μpulgadas de níquel
■ Temperatura de acción:	-40 °C hasta 68 °C
■ Tipo del conductor:	Compatible con 23-26 AWG cable flexible
■ Color:	Metálico
■ Resistencia de aislamiento:	100 MΩ
■ Resistencia del contacto:	≤ 20 mΩ
■ Retención de la fuerza del conector:	140 N
■ Durabilidad:	750 ciclos

Características Eléctricas

Frecuencia (MHz)	SRL (dB)	ATT (dB/100)	NEXT (dB)	Next Power Sum (dB)
772KHz	--	1.8	67.0	64.0
1MHz	20.0	2.0	65.3	62.3
4MHz	23.0	4.1	56.3	53.3
8MHz	24.0	5.8	51.8	48.8
10MHz	25.0	6.5	50.3	47.3
16MHz	25.0	8.2	47.3	44.3
20MHz	25.0	9.3	45.8	42.8
25MHz	24.2	10.4	44.3	41.3
31.25MHz	23.3	11.7	42.9	39.9
62.5MHz	20.7	17.0	38.4	35.4
100MHz	19.1	22.0	35.3	32.3
200MHz	18.0	29.2	40.8	37.8
250MHz	17.3	33.0	39.3	36,3
500MHz	15.6	48.1	34.8	31,8

Información Comercial

Ref.	Descripción	Tipo de conector	Nº pins	Unidad de embalaje
0022	Conector macho RJ45 Cat. 6A apantallado EZ pasante	STP	8	100

Sede Central y Oficinas en España

Barcelona:

Avda. Cerdanyola 79-81 Local C (08172) Sant Cugat del Vallès. Barcelona (Spain)

T: (+34) 93 784 82 12 F: (+34) 93 784 82 10 E: info@openetics.com

© 2026 ADALTRA IBERIA S.L.U. Todos los derechos reservados.

Las especificaciones aquí publicadas están actualizadas en la fecha de la publicación de este documento. Puesto que mejoramos continuamente nuestros productos, OPENET ICS se reserva el derecho de modificar las especificaciones sin que medie notificación previa.