



EKSELANS BY ITS

# SISTEMA DE PUNTOS DE ACCESO WIFI



ENTRA EN EL MUNDO EK





# PUNTOS DE ACCESO DE INTERIOR

Artículo	TR 1300
Código	331000
Hardware:	
Chipset	Qualcomm IPQ4019+QCA9886+QCA8075
Estándares	802.11ac/b/g/n, MIMO technology
DDR3	512MB
Flash	32MB
Frecuencias 2.4GHz	2.4GHz - 2.484GHz
Estándares 2.4GHz	802.11b/g/n
Frecuencias 5GHz	IPQ4019: 5.150GHz-5.320GHz QCA9886: 5.500GHz-5.825GHz
Estándares 5GHz	802.11 a/n/ac
Interfaces	1 puerto RJ45 WAN 10/100 /1000Mbps
	1 puert RJ45 LAN 10/100 /1000Mbps
	Botón de reset
Antenas	Antena interna MIMO 3dBi
Velocidad WiFi	1300Mbps (400Mbps 2.4GHz + 900Mbps 5GHz)
Número de usuarios estimados	64
Potencia RF	<25dBm
Alimentación DC	12V 2A
PoE	48V (IEEE 802.3at)
LED light	Sys. WAN, LAN
Consumo máximo	<24W
Dimensiones	198mm x 198mm x 41.02mm
Peso	786.7g
Características firmware	
Modos de funcionamiento	Wireless AP, Gateway (Dynamic IP/Static IP/ PPPoE), repetidor WiFi, modo WISP
Funciones inalámbricas	Multiple SSID functions: 2.4GHz: 4; 5.8GHz: 4
	Soporta SSID ocultas
	Roaming estándares 802.11 k/v/r
	Priorización red 5GHz
	Seguridad WiFi: Abierta, WPA, WPA2PSK, TKIPAES, WAP2_EAP, 802.1x
	MAC filter
	Soporta Wi-Fi time on/off para ahorro de energía
	Posibilidad de aislamiento de usuarios
	Potencia RF ajustable
	Soporta limitación máxima de usuarios conectados
Funcionalidades networking	VLAN settings
	Posibilidad de gestión y aprovisionamiento centralizado a través de las controladoras EK (UC TRB, UC TR y UC HS)
Gestión del dispositivo	Back-up configuration
	Recuperación de configuración
	Reset / Factory default
	Reboot del dispositivo
	Gestión de contraseñas
	Actualización de firmware
System log	
	Programación a través de web management
Protocolos	IPv4
Otros	
Temperatura de funcionamiento	-30-70°C Humedad: 5%-95%

## TR 1300

- IEEE 802.11ac Wave 2
- Capacidad de transmisión 1300Mbps (dual-band)
- Tecnología MU-MIMO para comunicación simultánea con múltiples dispositivos.
- Hasta 8 spatial streams para alta concurrencia de usuarios simultáneos
- Tecnología Beamforming con adaptación del haz de transmisión inalámbrica
- Fast roaming 802.11k/v/r
- Soportan SSID Broadcasting y múltiples SSID
- Priorización de red 5GHz para descongestión de la banda 2,4GHz
- Posibilidad de aislamiento de usuarios/ dispositivos
- Programación simple a través de interfaz web en varios idiomas
- Alta potencia inalámbrica ajustable
- 2 puertos LAN GE (10/100/1000Mbps)
- Alimentación PoE 802.3at 48Vdc o autónoma con alimentador externo
- Facilidad de instalación a techo o pared
- Carcasa de alta calidad con alta disipación de calor. Adecuada para cualquier tipo de entorno (-30°C ~ 70°C)
- Posibilidad de gestión y aprovisionamiento centralizado a través de las controladoras EK (UC TRB, UC TR y UC HS)
- Puntos de acceso combinables con el hotspot y auditoria de red EK (CM HS y HS BASIC)



TR 1300

# PUNTOS DE ACCESO DE INTERIOR

Ek



## TR 2200

- IEEE 802.11ac Wave 2
- Capacidad de transmisión 2200Mbps (tri-band)
- Tecnología MU-MIMO para comunicación simultánea con múltiples dispositivos.
- Hasta 8 spatial streams para alta concurrencia de usuarios simultáneos
- Tecnología Beamforming con adaptación del haz de transmisión inalámbrica
- Fast roaming 802.11k/v/r
- Soportan SSID Broadcasting y múltiples SSID
- Priorización de red 5GHz para descongestión de la banda 2.4GHz
- Posibilidad de aislamiento de usuarios/ dispositivos
- Programación simple a través de interfaz web en varios idiomas
- Alta potencia inalámbrica ajustable
- 2 puertos LAN GE (10/100/1000Mbps)
- Alimentación PoE 802.3at 48Vdc o autónoma con alimentador externo
- Facilidad de instalación a techo o pared
- Carcasa de alta calidad con alta disipación de calor. Adecuada para cualquier tipo de entorno (-30°C ~ 70°C)
- Posibilidad de gestión y aprovisionamiento centralizado a través de las controladoras EK (UC TRB, UC TR y UC HS)
- Puntos de acceso combinables con el hotspot y auditoría de red EK (CM HS y HS BASIC)



Artículo	TR 2200
Código	331001
Hardware:	
Chipset	Qualcomm IPQ4019+QCA9886+QCA8075
Estándares	802.11ac/b/g/n, MIMO technology
DDR3	512MB
Flash	32MB
Frecuencias 2.4GHz	2.4GHz - 2.484GHz
Estándares 2.4GHz	802.11b/g/n
Frecuencias 5GHz	IPQ4019: 5.150GHz-5.320GHz QCA9886: 5.500GHz-5.825GHz
Estándares 5GHz	802.11 a/n/ac
Interfaces	1 puerto RJ45 WAN 10/100 /1000Mbps
	1 puert RJ45 LAN 10/100 /1000Mbps
	Botón de reset
Antenas	Antena interna MIMO 3dBi
Velocidad WiFi	2200Mbps (400Mbps 2.4GHz + 900Mbps 5G + 900Mbps 5GHz)
Número de usuarios estimados	64
Potencia RF	<25dBm
Alimentación DC	12V 2A
PoE	48V (IEEE 802.3at)
LED light	Sys, WAN, LAN
Consumo máximo	<24W
Dimensiones	198mm x 198mm x 41.02mm
Peso	786.7g
Características firmware	
Modos de funcionamiento	Wireless AP, Gateway (Dynamic IP/Static IP/ PPPoE), repetidor WiFi, modo WISP
Funciones inalámbricas	Multiple SSID functions: 2.4GHz: 4; 5.8GHz: 8
	Soporta SSID ocultas
	Roaming estándares 802.11 k/v/r
	Priorización red 5GHz
	Seguridad WiFi: Abierta, WPA, WPA2PSK, TKIPAES, WAP2_EAP, 802.1x
	MAC filter
	Soporta Wi-Fi time on/off para ahorro de energía
	Posibilidad de aislamiento de usuarios
	Potencia RF ajustable
	Soporta limitación máxima de usuarios conectados
Funcionalidades networking	VLAN settings
	Posibilidad de gestión y aprovisionamiento centralizado a través de las controladoras EK (UC TRB, UC TR y UC HS)
Gestión del dispositivo	Back-up configuration
	Recuperación de configuración
	Reset / Factory default
	Reboot del dispositivo
	Gestión de contraseñas
	Actualización de firmware
	System log
Programación a través de web management	
Protocolos	IPv4
Otros	
Temperatura de funcionamiento	-30-70°C Humedad: 5%-95%



# PUNTOS DE ACCESO DE INTERIOR

## AP 300LP

- 300 Mbps / 2.4 GHz
- Soporta alta densidad de usuarios
- Diseño compacto
- Múltiples SSID
- Amplia cobertura. Alcance 140-160m (\*)
- 1 puertos LAN
- Alimentación PoE 24Vdc o mediante fuente 12Vdc
- Inyector PoE incluido

REFERENCE	AP 300 LP
Código	330004
Hardware	
Antena	2 x Omni 5dbi
RF	2T2R, 300 Mbps MIMO
Potencia de transmisión	Max. 20 - 23 dBm (IEEE802.11 b/g/n) - 2.4GHz (EK recomienda fijar la potencia máxima de transmisión siguiendo la normativa vigente de cada país)
Boton de reset	Reset y valores de fábrica
Software	
Programación	Configuración WEB, TELNET
Opciones	VLAN, QoS, control de ancho de banda, limitación "broadcast storm",...
Conexiones	
Interfaz Ethernet	1 x 10/100 Mbps puertos ethernet
Fuente alimentación	PoE: 24V IEEE 802.3af ; DC12V/1A
Inalámbrico	
Modos de funcionamiento	AP, Gateway, Repetidor
Ancho de banda	IEEE802.11b: 11Mbps IEEE802.11g: 54Mbps IEEE802.11n: 300Mbps
Frecuencia	2.4GHz - 2.4835 GHz
Canal	13. Configurable para varios estandares
Modulación	DSSS y OFDM
Codificación	BPSK, QPSK, 16QAM and 64QAM
Encriptación	802.11i Security: WEP-64/128, TKIP(WPA-PSK) y AES(WPA2-PSK)
General	
Temperatura de trabajo	0°C - 55°C
Consumo	Max 12,5 W
Dimensiones	Ø 15,7 x 3,6 cm

(\*) La distancia máxima dependerá de las condiciones de uso del punto de acceso



**AP 300LP**

# PUNTOS DE ACCESO DE INTERIOR

Ek



## AP 750 NG

- Funcionamiento dual 2.4GHz y 5GHz
- Compatible 802.11ac
- Alta velocidad WiFi (300 + 450 Mbps)
- Modos de operación: router, AP y repetidor
- Óptimo para mercado residencial o pyme
- 2x puertos ethernet 10/100 Mbps
- Soporte VLAN para segmentación de tráfico
- Alimentación PoE 802.3at (48V) ó 12 Vdc



REFERENCE	AP 750 NG
Código	330011
Hardware	
Antena (Tx Rx, SS)	2'4 GHz: 2x2:2 5GHz: 1x1:1
Potencia de Transmisión	2'4GHz: 802.11bgn, 20-27 dBmW 5GHz: 802.11n/ac, 17-24 dBmW (Ek recomienda seguir la regulación vigente en relación con la potencia de transmisión)
Botón de Reset	Reset a valores de fábrica
Software y Funcionamiento	
Modos de funcionamiento	AP, router, Repetidor, link WISP
Configuración	Web, Telnet, Controladora
Opciones	Segmentación VLAN-SSID, Wlan partition, Preferred 5G, log de actividad, FIT AP, modulación de potencia y sensibilidad, seguridad IP (filtros URL, IP, etc.), DDNS
Interfaces	
Ethernet	2x 10/100 Mbps
Velocidad de Modulación	802.11bgn: 11, 54, 300 Mbps 802.11ac: 450 Mbps
Ancho de Banda	802.11bgn: 20, 40 MHz 802.11ac: 20, 40, 80 MHz
Canalización	2'4 GHz: 1..13 5 GHz: U-NII 36..48 U-NII 2A 52..68 U-NII 2C 96..140 U-NII 3 149..165  (Bandas de canales seleccionables según regulación)
Modulación	DSSS: DBPSK, DQPSK, CCK OFDM: BPSK, QPSK, 16QAM, 256QAM
Encriptación	WPA2-Personal (TKIP/AES128)
General	
Alimentación	PoE 802.3at (48V) 12 Vdc / 2A
Temperatura de Trabajo	0°C - 55°C
Consumo	máx. 30 W (PoE)
Dimensiones	188 x 188 x 50 mm

**Ek**

# PUNTOS DE ACCESO DE INTERIOR

## AP 1200 W2

- Funcionamiento dual 2.4GHz y 5GHz
- Compatible 802.11ac Wave2 (MU-MIMO)
- Alta velocidad WiFi (300 + 900 Mbps)
- Modos de operación: router, AP y repetidor
- Adecuado para alta densidad de usuarios
- Sensibilidad y potencia ajustables
- 2x puertos ethernet 10/100/1000 Mbps
- Soporte VLAN para segmentación de tráfico

REFERENCE	AP 1200 W2
Código	330012
Hardware	
Antena (Tx Rx, SS)	2'4 GHz: 2x2:2 5GHz: 2x2:2
Potencia de Transmisión	2'4GHz: 802.11bgn, 20-30 dBmW 5GHz: 802.11an/ac, 18-28 dBmW (Ek recomienda seguir la regulación vigente en relación con la potencia de transmisión)
Botón de Reset	Reset a valores de fábrica
Software y Funcionamiento	
Modos de funcionamiento	AP, router, Repetidor, link WISP
Configuración	Web, Telnet, Controladora
Opciones	Segmentación VLAN-SSID, Wlan partition, Preferred 5G, log de actividad, FIT AP, modulación de potencia y sensibilidad, seguridad IP (filtros URL, IP, etc.), DDNS
Interfaces	
Ethernet	2x 10/100/1000 Mbps
Velocidad de Modulación	802.11bgn: 11, 54, 300 Mbps 802.11ac: 900 Mbps
Ancho de Banda	802.11bgn: 20, 40 MHz 802.11ac: 20, 40, 80 MHz
Canalización	2'4 GHz: 1..13 5 GHz: U-NII 36..48 U-NII 2A 52..68 U-NII 2C 96..140 U-NII 3 149..165  (Bandas de canales seleccionables según regulación)
Modulación	DSSS: DBPSK, DQPSK, CCK OFDM: BPSK, QPSK, 16QAM..256QAM
Encriptación	WPA2-Personal (TKIP/AES128)
General	
Alimentación	PoE 802.3at (48V) 12 Vdc / 2A
Temperatura de Trabajo	0°C - 55°C
Consumo	máx. 30 W (PoE)
Dimensiones	188 x 188 x 50 mm





# CPE/AP DE EXTERIOR PARA ENLACES PUNTO A PUNTO

## CPE 300-24V2

- 300 Mbps / 2,4 GHz
- Soporta alta densidad de usuarios
- Múltiples SSID
- Largo alcance. Alcance 1km (\*)
- Modo AP / Router / Repetidor/ WISP
- Alimentación PoE 24Vdc
- **EMBALAJE en kit de 2 unidades + 2 inyectores PoE**



**CPE 300-24  
V2**

REFERENCE	CPE 300-24V2
Código	333013
Hardware	
Antena	1 x 8 dBi
Potencia de transmisión	Max. 20 dBm (IEEE802.11 b/g/n) - 2.4GHz <i>(EK recomienda fijar la potencia máxima de transmisión siguiendo la normativa vigente de cada país)</i>
Ángulo de apertura	H: 60° V: 5°
Boton de reset	Reset y valores de fábrica
Software	
Programación	Configuración WEB, TELNET
Opciones	VLAN, QoS, control de ancho de banda, limitación "broadcast storm" ...
Conexiones	
Interfaz Ethernet	2 x 10 /100 Mbps puertos Ethernet
Fuente alimentación	PoE: 24V, 12Vdc/1A Connector
Inalámbrico	
Modos	AP, Gateway, Repetidor, WISP
Ancho de banda 2.4 GHz	IEEE802.11b: 11Mbps IEEE802.11g: 54Mbps IEEE802.11n: 300Mbps
Frecuencia	2.4 GHz
Canal	1 - 13 2.4 GHz
Modulación	OFDM, DSSS
Codificación	BPSK, QPSK, 16QAM and 64QAM / DBPSK, DQPSK, CCK
Encriptación	802.11i Security: WEP-64/128, TKIP(WPA-PSK) y AES(W-PA2-PSK)
General	
Temperatura de trabajo	-40°C - 55°C
Consumo	Max. 20 W
Dimensiones	16 x 9 x 6 cm

(\*) La distancia máxima dependerá de las condiciones de uso del punto de acceso



# CPE/AP DE EXTERIOR PARA ENLACES PUNTO A PUNTO

## CPE 300

- CPE directivo para instalaciones punto a punto
- 300 Mbps / 5,8 GHz
- Soporta alta densidad de usuarios
- Múltiples SSID
- Largo alcance 4km (\*)
- 2 puertos LAN
- Modo AP / Router / Repetidor/ WISP
- Alimentación PoE 24Vdc o mediante fuente 12Vdc
- Inyector PoE incluido

REFERENCE	CPE 300
Código	333001
Hardware	
Antena	1 x 15dbi
Potencia de transmisión	Max. 25 dBm (IEEE802.11 n) - 5,8GHz(EK recomienda fijar la potencia máxima de transmisión siguiendo la normativa vigente de cada país)
Angulo de apertura	H: 70° V: 15°
Boton de reset	Reset y valores de fábrica
Software	
Programación	Configuración WEB, TELNET
Opciones	VLAN, QoS, control de ancho de banda, limitación "broadcast storm",...
Conexiones	
Interfaz Ethernet	2 x 10/100 Mbps puertos ethernet
Fuente alimentación	PoE: 24V IEEE 802.3af ; DC12 V/1A
Inalámbrico	
Modos	AP, Gateway, Repetidor, WISP
Ancho de banda	IEEE802.11b: 11Mbps IEEE802.11g: 54Mbps IEEE802.11n: 300Mbps
Frecuencia	5,180 GHz - 5,825 GHz
Canal	36 - 165
Modulación	OFDM
Codificación	BPSK, QPSK, 16QAM y 64QAM
Encriptación	802.11i Security: WEP-64/128, TKIP(WPA-PSK) y AES(WPA2-PSK)
General	
Temperatura de trabajo	0°C - 55°C
Consumo	Max. 15 W
Dimensiones	25 x 9 x 3,2 cm

(\*) La distancia máxima dependerá de las condiciones de uso del punto de acceso





# CPE/AP DE EXTERIOR OMNIDIRECCIONAL

Ek



## CPE 1200-OLP

- Alta velocidad 802.11AC 1200 Mbps
- Bandas de frecuencia 2,4 GHz y 5,8 GHz
- Soporta alta densidad de usuarios
- Múltiples SSID
- Largo alcance. Alcance 400m (\*)
- Modo AP / Router / Repetidor/ WISP
- Alimentación PoE 48Vdc



REFERENCE	CPE 1200-OLP
Código	333009
Hardware	
Antena	4 x Omni 5 dBi
Potencia de transmisión	Max. 24 - 27 dBm (IEEE802.11 b/g/n) - 2.4GHz Max. 21 -24 dBm (IEEE802.11 n/ ac) - 5.8GHz <i>(EK recomienda fijar la potencia máxima de transmisión siguiendo la normativa vigente de cada país)</i>
Boton de reset	Reset y valores de fábrica
Software	
Programación	Configuración WEB, TELNET
Opciones	VLAN, QoS, control de ancho de banda, limitación "broadcast storm",...
Conexiones	
Interfaz Ethernet	2 x 10 /100 / 1000 Mbps puertos Ethernet
Fuente alimentación	PoE: 48V, 12Vdc/1A Connector
Inalámbrico	
Modos	AP, Gateway, Repetidor, WISP
Ancho de banda 2.4 GHz	IEEE802.11b: 11Mbps IEEE802.11g: 54Mbps IEEE802.11n: 300Mbps
Ancho de banda 5,8 GHz	IEEE802.11ac: 900Mbps
Frecuencia	2.4 GHz 5,180 GHz - 5,825 GHz
Canal	1 - 13 for 2.4 GHz 36 - 165 for 5,8 GHz
Modulación	OFDM, DSSS
Codificación	BPSK, QPSK, 16QAM and 64QAM / DBPSK, DQPSK, CCK
Encriptación	802.11i Security: WEP-64/128, TKIP(WPA-PSK) y AES(WPA2-PSK)
General	
Temperatura de trabajo	-40°C - 70°C
Consumo	Max. 10 W
Dimensiones	31,5 x 14,5 x 8 cm

(\*) La distancia máxima dependerá de las condiciones de uso del punto de acceso

Ek



# CPE/AP DE EXTERIOR OMNIDIRECCIONAL

## CPE 1200-O

- Alta velocidad 802.11AC 1200 Mbps
- Bandas de frecuencia 2,4 GHz y 5,8 GHz
- Cobertura omnidireccional con las antenas ANT24-12 y ANT58-12
- Soporta alta densidad de usuarios
- Múltiples SSID
- Largo alcance. Alcance 400m (\*)
- Modo AP / Router / Repetidor/ WISP
- Alimentación PoE 48Vdc

REFERENCE	CPE 1200-O
Código	333002
Hardware	
Antena	4 x Conector N (2 x 2.4GHz / 2 x 5 GHz)
Potencia de transmisión	Max. 26 - 29 dBm (IEEE802.11 b/g/n) - 2.4GHz Max. 20 -23 dBm (IEEE802.11 n/ac) - 5.8GHz <i>(EK recomienda fijar la potencia máxima de transmisión siguiendo la normativa vigente de cada país)</i>
Boton de reset	Reset y valores de fábrica
Software	
Programación	Configuración WEB, TELNET
Opciones	VLAN, QoS, control de ancho de banda, limitación "broadcast storm", ...
Conexiones	
Interfaz Ethernet	1 x 10 /100 / 1000 Mbps puertos Ethernet
Fuente alimentación	PoE: 48V, 12Vdc/1A Connector
Inalámbrico	
Modos	AP, Gateway, Repetidor, WISP
Ancho de banda 2.4 GHz	IEEE802.11b: 11Mbps IEEE802.11g: 54Mbps IEEE802.11n: 300Mbps
Ancho de banda 5.8 GHz	IEEE802.11ac: 1200Mbps
Frecuencia	2.4 GHz 5.180 GHz - 5.825 GHz
Canal	1 - 13 for 2.4 GHz 36 - 165 for 5.8 GHz
Modulación	OFDM, DSSS
Codificación	BPSK, QPSK, 16QAM and 64QAM / DBPSK, DQPSK, CCK
Encriptación	802.11i Security: WEP-64/128, TKIP(WPA-PSK) y AES(WPA2-PSK)
General	
Temperatura de trabajo	0°C - 55°C
Consumo	Max. 20 W
Dimensiones	21,5 x 27,6 x 8 cm

(\*) La distancia máxima dependerá de las condiciones de uso del punto de acceso



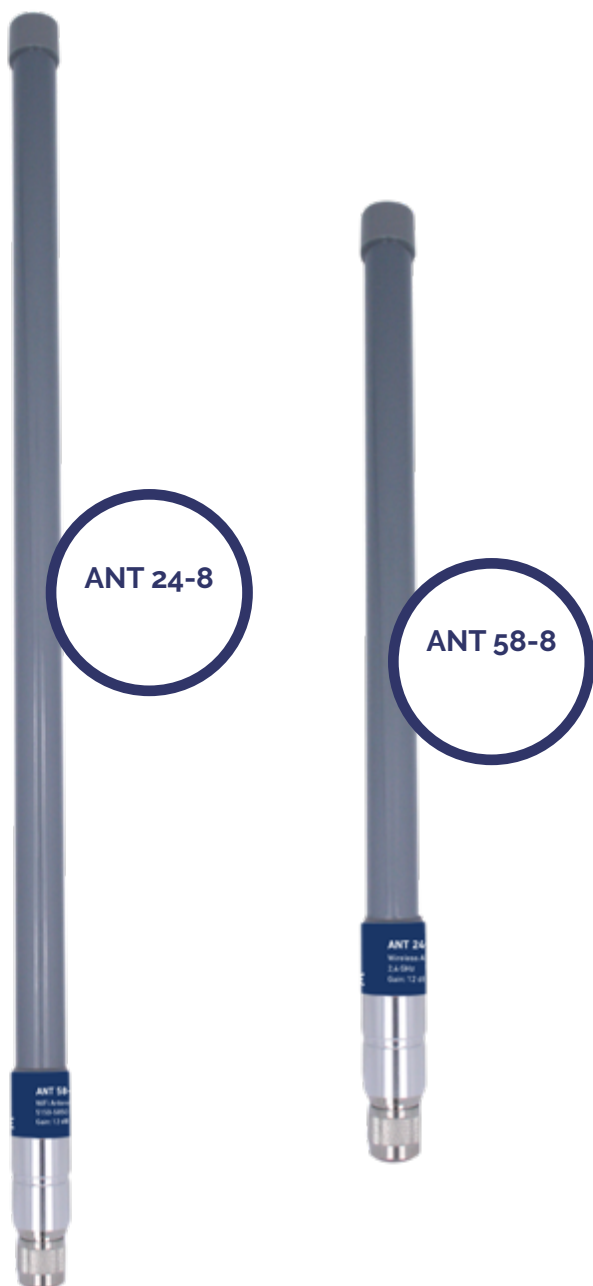
# CPE/AP DE EXTERIOR OMNIDIRECCIONAL

Ek



## ANT 24-8 / ANT 58-8

- ANT 24-8 2.4 GHz
- ANT 58-8 5 GHz



REFERENCIA		ANT 24-8
Código		333008
Frecuencia	GHz	2.4
Ganancia	dBi	8
Ancho de haz de media potencia	°	H:360 / V:6
Conector	type	N Female
Tamaño	mm	550x24
Peso	Kg	0.53

REFERENCIA		ANT 58-8
Código		333007
Frecuencia	GHz	5
Ganancia	dBi	8
Ancho de haz de media potencia	°	H:360 / V:6
Conector	type	N Female
Tamaño	mm	360x20

**Ek**

# INYECTORES PoE

## POE 24 / POE 48

- Inyectores 10/100/1000 Mbps
- PoE 48: 48 Vdc / 2 A

REFERENCE		POE 24
Código		332001
Voltaje nominal	<b>Vac</b>	240 ± 10%
Frecuencia nominal	<b>Hz</b>	50 - 60
Corriente máxima	<b>A</b>	2
Corriente de entrada	<b>A</b>	30
Corriente de fuga	<b>mA</b>	3.5
Power Output Voltage	<b>Vdc</b>	24

REFERENCE		POE 48
Código		332002
Voltaje nominal	<b>Vac</b>	240 ± 10%
Frecuencia nominal	<b>Hz</b>	50 - 60
Corriente máxima	<b>A</b>	2
Corriente de entrada	<b>A</b>	30
Corriente de fuga	<b>mA</b>	3.5
Power Output Voltage	<b>Vdc</b>	48



# CONTROLADORAS

Ek



## CAP 1

- Hasta 50 / 150 puntos de acceso
- Monitorización de la instalación WiFi en tiempo real
- 4 puertos de alta velocidad 10/100/1000 Mbps



REFERENCE	CAP 1
Código	335001
Hardware	
Interfaz Ethernet	4 x 10 / 100 / 1000 Mbps puertos ethernet 1 x 10 / 100 / 1000 Mbps Ethernet puerto Uplink
Fuente alimentación	DC12V / 1,5A
Software	
Programación	Interfaz Web
General	
Temperatura de trabajo	-20°C / 45°C
Dimensiones	225 mm x 123 mm x 35 mm
Consumo	Max. 5 W



# SWITCHES

## PoE

### SWP 5 / SWP 9 / SWP 26

REFERENCE	SWP 5
Código	334001
Potencia PoE	72 W
Estándar PoE	IEEE 802.3, 802.3u, 802.3x, 802.3af, 802.3at
Interfaz Ethernet	4 x 10 / 100 / 1000 Mbps puertos Ethernet 1 x 10 / 100 / 1000 Mbps puerto Ethernet Uplink 1 x 1000 puerto SFP Fibra
Ancho banda	1 Gbps
Direcciones MAC	2000
Fuente alimentación	DC48V / 1.5A
Temperatura de trabajo	0°C / 55°C
Dimensiones	185 mm x 96 mm x 24 mm
Consumo	Max. 72 W

REFERENCE	SWP 9
Código	334002
Potencia PoE	120 W
Estándar PoE	IEEE 802.3, 802.3u, 802.3x, 802.3af, 802.3at
Interfaz Ethernet	8 x 10 / 100 / 1000 Mbps puertos Ethernet 1 x 10 / 100 / 1000 Mbps puerto Ethernet Uplink 1 x 1000 puerto SFP Fibra
Ancho banda	1.8 Gbps
Direcciones MAC	2000
Fuente alimentación	DC48V / 1.5A
Temperatura de trabajo	0°C / 55°C
Dimensiones	250 mm x 122 mm x 35 mm
Consumo	Max. 120 W

REFERENCE	SWP 26
Código	334003
Potencia PoE	450 W
Estándar PoE	IEEE 802.3, 802.3u, 802.3x, 802.3af, 802.3at
Interfaz Ethernet	24 x 10 / 100 / 1000 Mbps puertos Ethernet 2 x 10 / 100 / 1000 Mbps puerto Ethernet Uplink 2 x 1000 puerto SFP Fibra
Ancho banda	12.8 Gbps
Direcciones MAC	8000
Fuente alimentación	100 - 240 V
Temperatura de trabajo	0°C / 55°C
Dimensiones	440 mm x 284 mm x 44 mm
Consumo	Max. 450 W

- 4 / 8 / 24 puertos de alta velocidad 10 / 100 / 1000 Mbps
- 2 - 4 puertos uplink (Ethernet y SFP Fibra 1GB)
- Puertos PoE 48 Vdc
- Potencia total 72W / 120W / 450W





**EKSELANS BY ITS**

**EKSELANS by ITS**

**ITS Partner O.B.S. S.L**

Av. Cerdanyola 79-81 Local C

08172 Sant Cugat del Vallès

Barcelona (España)

Tel: +34 93 583 95 43

[info@ek.plus](mailto:info@ek.plus)

[www.ek.plus](http://www.ek.plus)